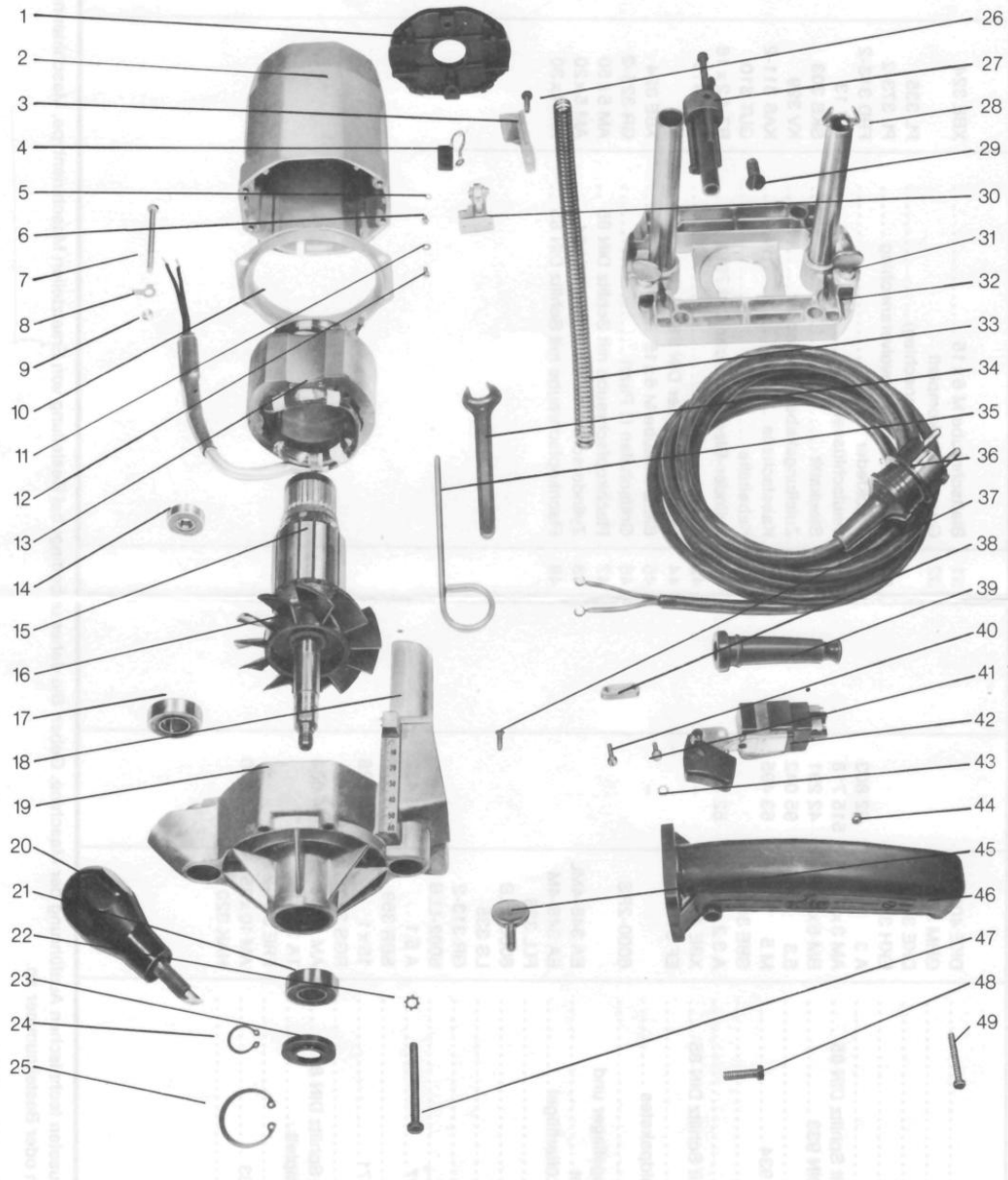


Ersatzteil-Liste HM 14



KIESLING Maschinenteknik GmbH

WERK WIERNISHEIM • 75446 Wiernisheim • Lindenstraße 70 • Tel. (07044) 9617-0 • Fax (07044) 9617-80
 Email Adresse: info@scheer-elektrohandwerkzeuge.de <http://www.scheer-elektrohandwerkzeuge.de>
 Verwaltung: [Kiesling Maschinenteknik GmbH](http://www.kiesling.net), Mainstraße 20, 63128 Dietzenbach, Tel.: (06074)-8290-0, Fax: (06074) 8290-40, <http://www.kiesling.net>

Bild-Nr.	Benennung	Kurzzeichen	Bestell-Nummer	Preis Euro	Bild Nr.	Benennung	Kurzzeichen	Bestell-Nummer	Preis Euro
1	Gehäusedeckel	DKE 400			31	Blattschraube M 6x 1 5	XBE 324		
2	Motorengehäuse	GHM 377			32	Grundplatte komplett			
3	Gehäusedeckel	DKE 382				(ohne Revolveranschlag)	PL 335		
4	Abschaltkohle	EKH 318			32a	Grundplatte mit Revolveranschlag	PL 373-2		
5	Federring DIN 127	A3	52 803		33	Druckfeder	FRD 313-2		
6	Flachkopfschraube mit Schlitz DIN 85 ____	AM 3x6	515 718		34	Maulschlüssel	SW 13		
7	Sechskantschraube DIN 933	BM 5x60	42 291		35	Steckstift	SKS 303		
8	Scheibe DIN 463	53	95 042		36	Zuleitungskabel mit Stecker	KV 399		
9	Sechskantmutter DIN 934	M 5	63495		38	Kabelschelle	KÄS 31 1 -2		
10	Isolierscheibe	SBE 350			39	Kabeltülle	GUT 310		
11	Scheibe DIN 125	A32	52 514		40	Zylinder-Blechschrabe DIN 7981	BZ 4 2 x 1 6	50 534	
12	Flachkopfschraube mit Schlitz DIN 85	XBE 482			42	Schalter	SCH 419		
13	Feldpaket komplett	EF319-3			44	Sechskantmutter DIN 934	M 4	63 446	
13a	Neuwicklung eines Feldpaketes				45	Blattschraube M 6x15 .	XBE 324		
14	Kugellager DIN 625	6000-2RS			46	Griffschalen (1 Paar)	GR 325-2		
15	Anker komplett mit Kugellager und Lüfterflügel gewuchtet	EA 348-4ML			47 48	Flachkopfschraube mit Schlitz DIN 85 . . Zylinderschraube mit Schlitz DIN 84	AM 5x50 AM 5x20	46557 425 751	
15a	Anker bewickelt mit Lüfterflügel	EA 348-4M			49	Flachkopfschraube mit Schlitz DIN 85	AM 4x30	46 458	
16	Lüfterflügel	FLL 336							
17	Kugellager DIN 625	6003-LLB							
19	Lagerschild	LS 335							
20	Feststellgriff	GR 313-2							
21	Kugellager DIN 625	6002-LLB							
22	Zahnscheibe DIN 6797	A 5 1	56 432						
23	Isolierscheibe	SBR 359							
24	Sicherungsring DIN 471	15x1	42 226						
25	Sicherungsring	RGS 310							
26 27	Zylinderschraube mit Schlitz DIN 84 Revolveranschlag komplett	AM 5x16 TA 318	44008						
28	Haltefeder	FRE 314-2							
29	Senkschraube DIN 963	AM 10x25	46870						
30	Kohlenhalter	HAK 320							
Diese Liste entspricht der neuesten technischen Ausführung der Maschine. Geben Sie daher unbedingt bei Bestellung von Ersatzteilen Maschinentype, Maschinenummer, Bildnummer und Kurzzeichen oder Bestellnummer an.									
Ersatzteilliste für Handoberfräse HM 14									
Kiesling Maschinentechnik GmbH 63128 Dietzenbach Mainstrasse 20 Tel.(06074)8290-0 • 40									