

# KIESLING Maschinentechnik GmbH

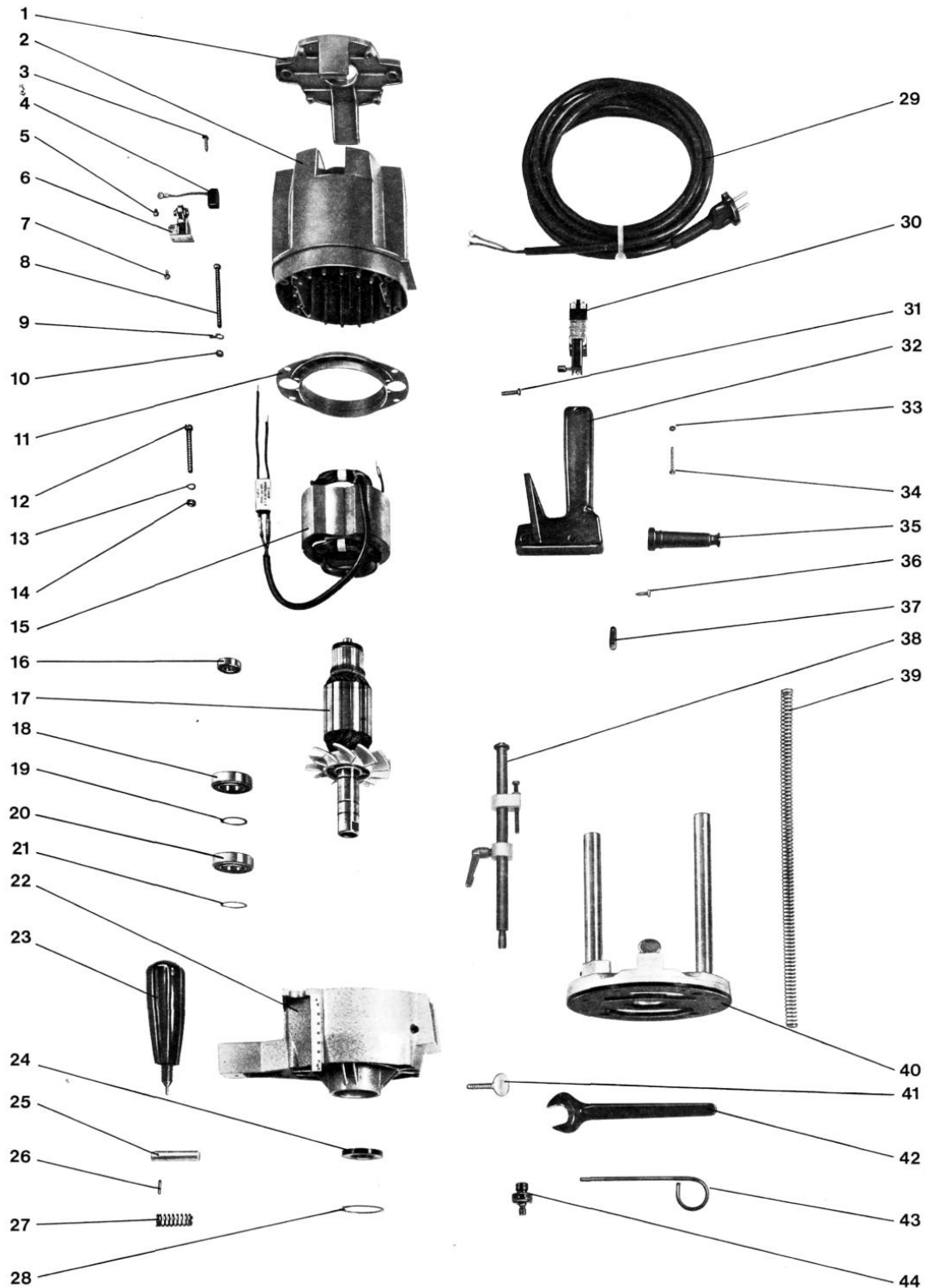
WERK WIERNISHEIM • 75446 Wiernsheim • Lindenstraße 70 • Tel. (07044)9617-0 • Fax (07044)9617-80

Email Adresse: [info@scheer-elektrohandwerkzeuge.de](mailto:info@scheer-elektrohandwerkzeuge.de)

<http://www.scheer-elektrohandwerkzeuge.de>

Verwaltung: *Kiesling Maschinentechnik GmbH*, Mainstraße 20, 63128 Dietzenbach, Tel.: (06074)-8290-0, Fax: (06074) 8290-40, <http://www.kiesling.net>

## Ersatzteilliste Handoberfräse HM 16





## SCHEER - ELEKTROHANDWERKZEUGE



# KIESLING Maschinenteknik GmbH

WERK WIERN SHEIM • 75446 Wiernsheim • Lindenstraße 70 • Tel.(07044)9617-0 • Fax (07044)9617-80

Email Adresse: [info@scheer-elektrohandwerkzeuge.de](mailto:info@scheer-elektrohandwerkzeuge.de) <http://www.scheer-elektrohandwerkzeuge.de>

Verwaltung: *Kiesling Maschinenteknik GmbH*, Mainstraße 20, 63128 Dietzenbach, Tel.: (06074)-8290-0, Fax: (06074) 8290-40, <http://www.kiesling.net>

### Ersatzteilliste Handoberfräse HM 16

Bild-Nr.	Benennung	Kurzzeichen	Bestell-Nummer	Preis Euro	Bild Nr.	Benennung	Kurzzeichen	Bestell-Nummer	Preis Euro
1	Gehäusedeckel .....	DKE 444			35	Kabeltülle .....	GUT 310		
2	Motorengehäuse .....	GH 375			35	Kabeltülle (nord. Länder) .....	GUT 307		
3	Blechschaube DIN 7981 .....	BZ 4.2x16	50534		36	Blechschaube DIN 7981 .....	BZ 4.2x1 6	50534	
4	Abschaltkohle .....	EKH 3180			37	Kabelschelle .....	KAS 311-2		
5	Flachkopfschraube mit Schlitz DIN 85 ....	M3x6	515718		38	Tiefenanschlag komplett .....	TA 321		
6	Bürstenhalter .....	HAK 320			39	Druckfeder .....	FRD 366		
7	Flachkopfschraube mit Schlitz DIN 85 _____	XBE 482			40	Grundplatte komplett .....	PL 353-2		
8	Sechskantschraube DIN 933 .....	BM5x70	42317		41	Blattschraube M 8 x 30 .....	XBE 316		
9	Scheibe DIN 463 .....	5.3	95042		42	Maulschlüssel .....	SW 22		
10	Sechskantmutter DIN 934 .....	M5	63495		43	Steckstift .....	SKS 303		
11	Luftleitscheibe .....	SBE 370			44	Gewindereduktion (siehe Elektrowerkzeugliste) .....	WGN301-2		
12	Zylinderschraube mit Schlitz DIN 84 .....	AM 6x50	44313		45	Kunststoffbelag für Grundplatte .....	PLE 544-2		
13	Federscheibe DIN 1 37 .....	A6	52886		46	Lüfterflüger .....	FLL 343		
14	Sechskantmutter DIN 934 .....	M6	63511		47	Druckfeder .....	FRD 301		
15	Feld komplett *) .....	EF358							
16	Kugellager DIN 625 .....	6001 -2 RS							
17	Anker mit Lüfter *) .....	EA 397-M							
17	Anker mit Lüfter und Lager komplett *) . . .	EA 397-ML							
18	Kugellager DIN 625 .....	6005 LLB							
19	Sicherungsring DIN 471 .....	25x1.2	42382						
20	Kugellager DIN 625 .....	6005 LLB							



## SCHEER - ELEKTROHANDWERKZEUGE



21	Sicherungsring DIN 471 .....	25x1.2	42382					
22	Lagerschild .....	LS338						
23	Feststellgriff .....	GR380						
24	Dichtungsscheibe .....	SBE 373 R						
25	Klemmbolzen .....	BZB315-2						
26	Spannhülse DIN 1481 .....	3x16	40303					
27	Druckfeder .....	FRD 373						
28	Sicherungsring .....	RGS318						
29	Zuleitungskabel mit Stecker .....	KV 430						
29	Zuleitungskabel mit Stecker (nord. Länder)	KV 398						
30	Schalter .....	SCH 774						
31	Zylinderschraube mit Schlitz DIN 84 .....	AM 5x20	425 751			*) Um Falschliefereien zu vermeiden,		
32	Schaltergriff .....	GR382				bitten wir, bei Bestellung von Feld und/		
33	Sechskantmutter DIN 934 .....	M4	63446			oder Anker unbedingt die Maschinen-		
34	Flachkopfschraube mit Schlitz DIN 85 ____	AM 4x30	46458			nummer der Handoberfräse HM 16		
						anzugeben!		

Diese Liste entspricht der neuesten technischen Ausführung der Maschine. Geben Bildnummer und Kurzzeichen oder Bestellnummer an.

**Technische Änderungen vorbehalten**